

が望めますか。

企画調整課長 朝夕の便を利用者の多い日中に移し、全ての便が「特急しなの」に接続できます。

問 現行の停留所のままでは問題はありませんか。

企画調整課長 「義仲館」

がある宮の越地区からの要望が非常に強く、一方では伊那北駅への要望もあり、今回の会議で検討されます。

問 バス利用

者が姥神峠を歩けますか。

日義支所長

安全に峠歩きを楽しめるように日義側の整備を進めております。

問 大型バスでの運行以外選択肢はありますか。

企画調整課長

環境対策、燃料の高騰、



ごんべえ号運行

利用状況等を考えれば10人乗り程度が理想的であると思います。

問 運行経費の内訳はどうなっておりますか。

企画調整課長 総額2千6

51万円で運賃収入935

万円を見込んでおります。

木曾町の負担金は300

万円ですが、交付税処置が

80%あり実質60万円です。

Q 温暖化の現状をどうとらえているか

A 人類の喫緊の課題



上田とめ子 議員

問 日本は、京都議定書の

温室効果ガス削減目標の6%を、逆に6・2%も増やし、世界でもトップクラス

の地球資源の浪費国ですが、

現状をどうとらえ、防止対策が進まない原因は何だと

考えているか。

住民環境課長 温暖化問題は

人類の喫緊の課題と考え

る。また、地球温暖化に対

する危機意識の低さが防止

対策が進まない原因と思う。

問 将来、安心して暮らせる

持続可能な社会が大事ですが

考えは。

住民環境課長 環境に配慮

した日々の実践により、次

の世代に受け継ぐことが最

も重要と考える。

問 木曾町環境基本条例案

をどう具体化するか。

住民環境課長 基本計画を

策定し、住民なども連携

して進めたい。

問 電磁波問題で署名

名が提出されている

が、その後の検討は？

副町長 現段階で、

会社に意義申し立て

はできないができる

だけ住民合意が得ら

れるよう話をしてい

Q 給食における地産地消をどう考えるか

A 農政全体の振興とあわせ進めていく



角屋 岳人 議員

問 最近2、3の小中学校

きたい。

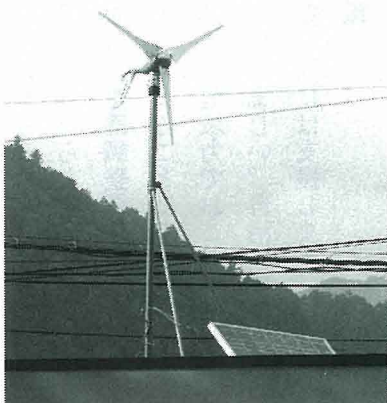
問 温暖化防止実行計画を庁舎内で取り組む方向ですが、町の責務としてどう考えているか。

住民環境課長 家庭での取

り組みや職員、地域自治組

織などとの連携、森林整備

などを考えている。



自然エネルギーの活用

において食材の値上げにより給食費が値上げされたと聞く。長野県は全国でも給食費が1・2番目と高いが、教育長会議等において県教委よりそうした話、検討結