

# 産業

## ●事業所数と従業者数

年度	区分	事業所数	従業者数
平成 16年		987	5,874
6年		1,159	6,678

※資料：事業所・企業統計調査

## ●製造業所数と製造品出荷額

年度	区分	製造業所数	製造品出荷額(万円)
平成 17年		56	1,112,413
6年		88	1,649,400

※資料：工業統計調査

## ●商店数と年間商品販売額

年度	区分	商店数	年間商品販売額(万円)
平成 16年		256	2,200,707
6年		330	2,986,142

※資料：商業統計調査

## ●産業業（大分類類）別事業所及び従業者数 ◆平成16年

総 数		第1次産業		第2次産業					
		農林業		鉱 業		建設業		製造業	
事業所数	従業者数	事業所数	従業者数	事業所数	従業者数	事業所数	従業者数	事業所数	従業者数
987	5,874	8	43	2	26	147	800	47	685

第3次産業													
電気・ガス・熱供給・水道業		情報通信業		運輸業		卸売・小売業		金融・保険業		不動産業		飲食店、宿泊業	
事業所数	従業者数	事業所数	従業者数	事業所数	従業者数	事業所数	従業者数	事業所数	従業者数	事業所数	従業者数	事業所数	従業者数
5	43	7	42	18	324	255	1,188	12	102	6	53	255	1,000

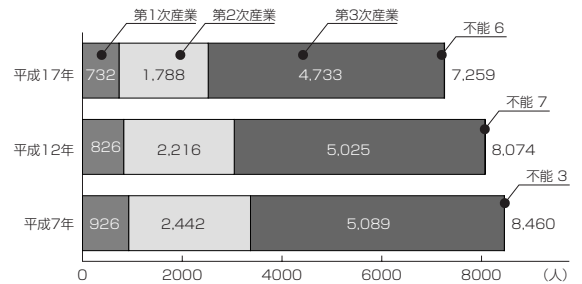
第3次産業							
医療、福祉		教育、学習支援業		複合サービス業		その他	
事業所数	従業者数	事業所数	従業者数	事業所数	従業者数	事業所数	従業者数
31	197	7	22	16	453	171	896

※資料：平成16年事業所・企業統計調査

## ●産業別就業人口（15歳以上）

年度	区分	15歳以上就業者数(人)				
		総 数	第1次産業	第2次産業	第3次産業	不能
平成 17年		7,259	732	1,788	4,733	6
12年		8,074	826	2,216	5,025	7
7年		8,460	926	2,442	5,089	3

※資料：総務省統計局「国勢調査」

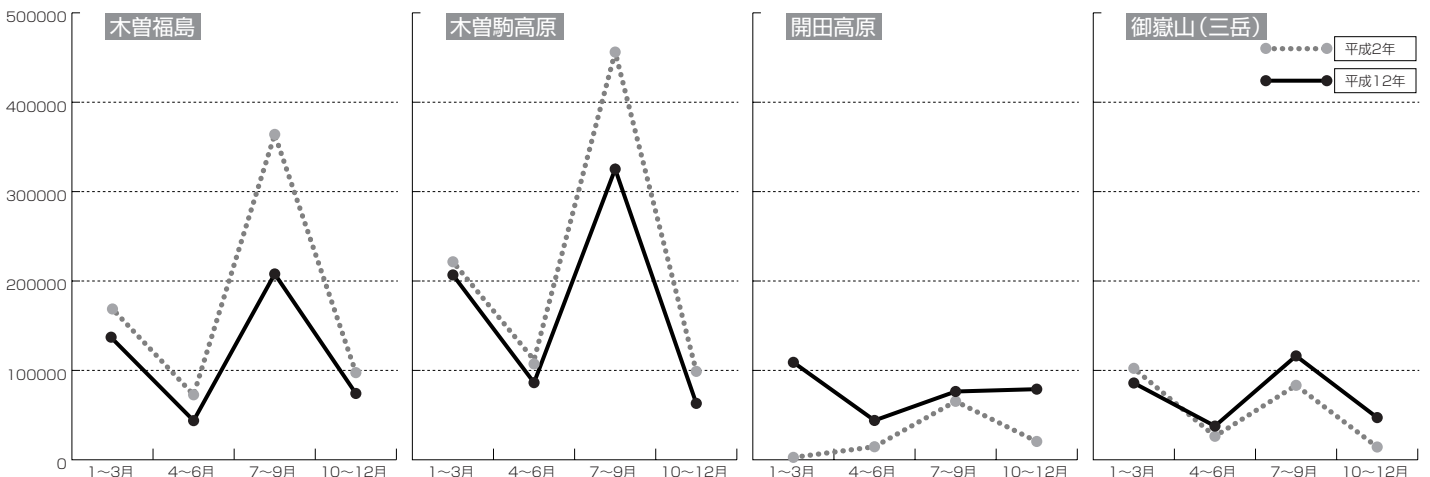


## ●観光地利用者数の推移

平成12年	総 数	利用者数(延数:人)			
		四半期別			
		1~3月	4~6月	7~9月	10~12月
木曾福島	461,200	135,300	43,800	207,900	74,200
木曾駒高原	681,400	206,800	86,300	325,200	63,100
開田高原	308,400	109,000	44,000	76,400	79,000
御嶽山(三岳)	287,000	85,900	37,700	116,200	47,200

平成2年	総 数	利用者数(延数:人)			
		四半期別			
		1~3月	4~6月	7~9月	10~12月
木曾福島	702,900	168,700	72,700	364,000	97,500
木曾駒高原	888,200	221,500	111,700	456,100	98,900
開田高原	103,200	2,700	14,600	65,400	20,500
御嶽山(三岳)	226,200	102,300	26,300	83,300	14,300

※資料：県観光課「観光地利用者統計」



※資料：県観光課「観光地利用者統計調査結果」